

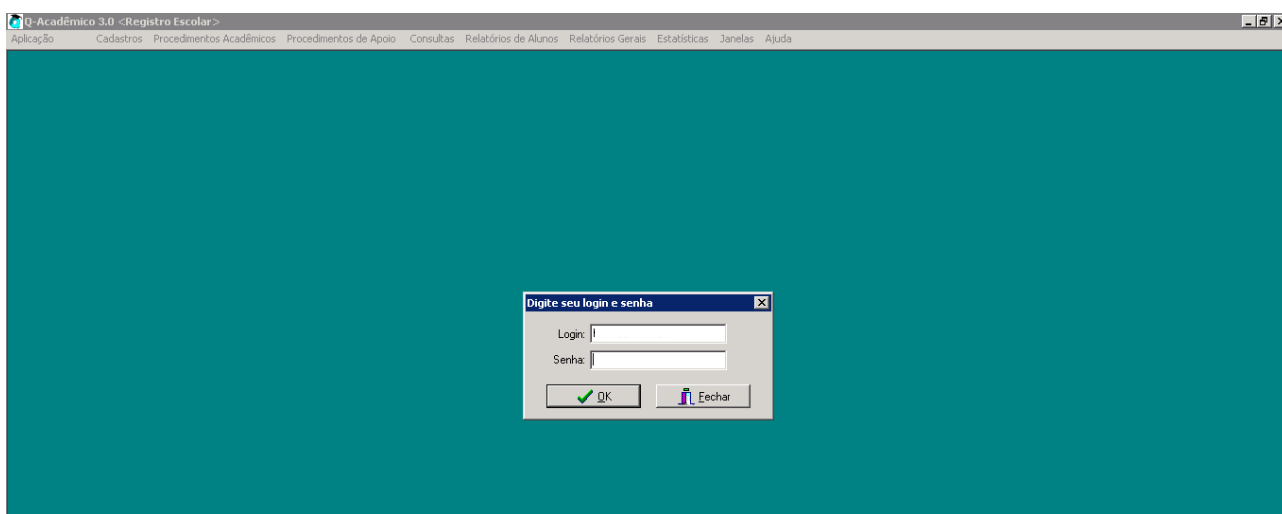


MINISTÉRIO DA EDUCAÇÃO  
INSTITUTO FEDERAL DE EDUCAÇÃO, CIÊNCIA E TECNOLOGIA DO CEARÁ  
Rua Jorge Dumar, 1703 - Bairro Jardim América - CEP 60410-426 - Fortaleza - CE - www.ifce.edu.br

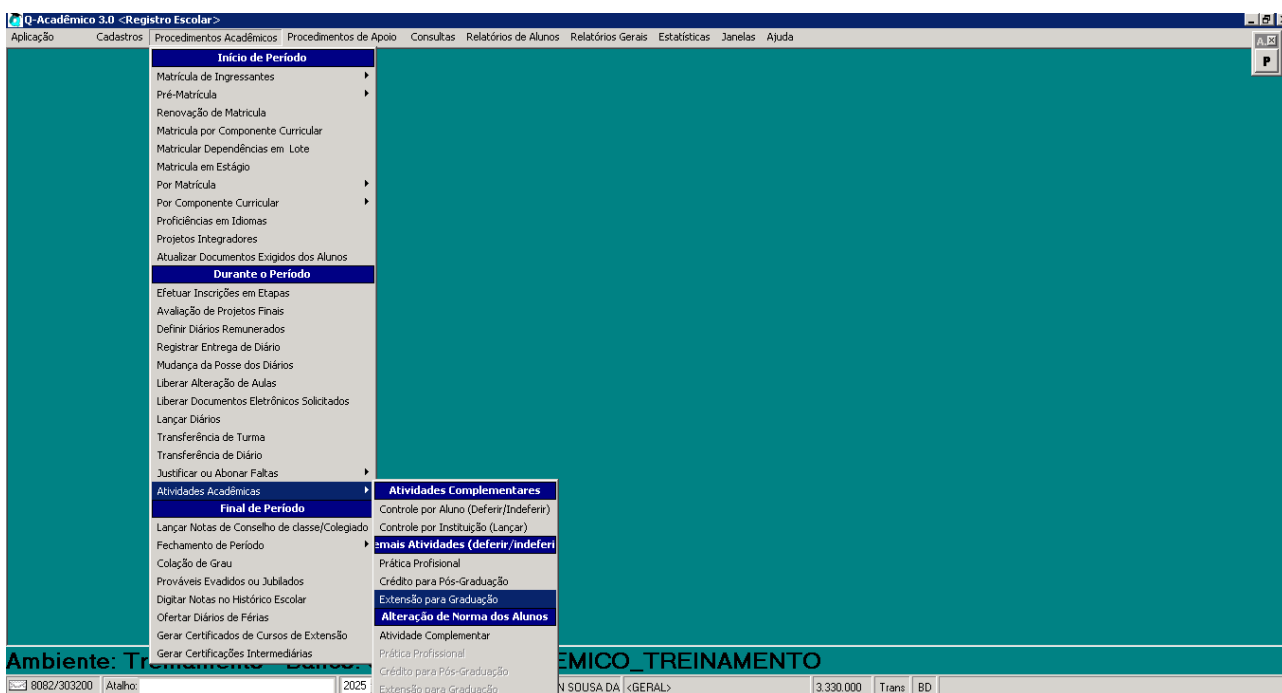
## TUTORIAL PARA DEFERIMENTO DA CURRICULARIZAÇÃO DA EXTENSÃO

Este tutorial tem por objetivo apresentar o procedimento para deferimento ou indeferimento das atividades de extensão cadastradas pelos discentes, utilizando o sistema Acadêmico remoto.

1º Acesse o sistema utilizando a login e senha.



2º Acesse o menu Aplicação -> Registro Escolar -> Procedimentos Acadêmicos -> Atividades Acadêmicas -> Extensão para Graduação (imagem abaixo).



3º Na tela que irá se abrir, selecione a atividade informada pelo discente e clique em deferir ou indeferir.

A partir da atividade selecionada é possível visualizar o documento anexado pelo aluno e as informações detalhadas da atividade.

The screenshot displays the 'Q-Acadêmico 3.0' application window. The main area is titled 'LISTA DE ATIVIDADES APRESENTADAS PELOS ALUNOS'. It features a table with columns for 'Inclusão', 'CH Ocor.', 'CH Cons.', 'Mult.', 'Aluno', and 'Descrição'. A single activity is listed with the date '04/11/2025', '20' CH Ocor., '20' CH Cons., '1' Mult., and 'Atividade desenvolvida: Participação como ouvinte'. Below the table, there are checkboxes for 'atividades processadas por mim' and 'Atividade reapresentada após negativa', and a 'Nº de Registros: 1' indicator.

To the right, the 'INFORMAÇÕES DETALHADAS DA ATIVIDADE' panel is visible. It includes a 'INSERIDA' section with 'Deferir' and 'Indeferir' buttons. Below this, it shows student information: '20211065450148', '06545', 'Maturado', 'Prev.: 20', 'Cursada: 0', 'Cursada Prev.: 20'. It also lists 'Participação em Eventos' and 'Participação na Jornada da Nutrição'. A table shows 'CH Máxima', 'Multiplicador', 'CH Min. por Ocor.', 'CH Max. por Ocor.', and 'CH Aluno Sub' with values 20, 1, 1, 20, and 20 respectively. The 'Descrição da Atividade do Aluno' section repeats the activity description. At the bottom, it shows 'CH Ocorrência: 20' and 'CH Considerada: 20'. The 'Atividade desenvolvida' section also repeats the description.

At the bottom of the main window, there is a legend with color-coded boxes and text: 'CH Ocorrência inferior a carga horária mínima permitida', 'CH Ocorrência superior a carga horária máxima permitida', 'Aluno com CH Cursada maior que CH Prevista', 'Aluno com CH Total da Subatividade superior a carga horária máxima permitida', and 'Divergência na CH Considerada aplicando multiplicador atual'. A 'Fechar' button is located in the bottom right corner.

Below the main table, the 'ANEXOS DA ATIVIDADE (1)' section is highlighted with a red box. It contains a table with columns 'Tipo', 'Descrição', and 'Arquivo'. A single entry is shown: 'pdf', 'Comprovante', and 'comprovante.pdf'. Below this table, the text 'Documento Anexado' is displayed.

4º Em caso de indeferimento é necessário a inclusão de uma justificativa que será enviada ao discente.